

SERIE DIVISIÓN DE OFICINA

Mampara de Cristal



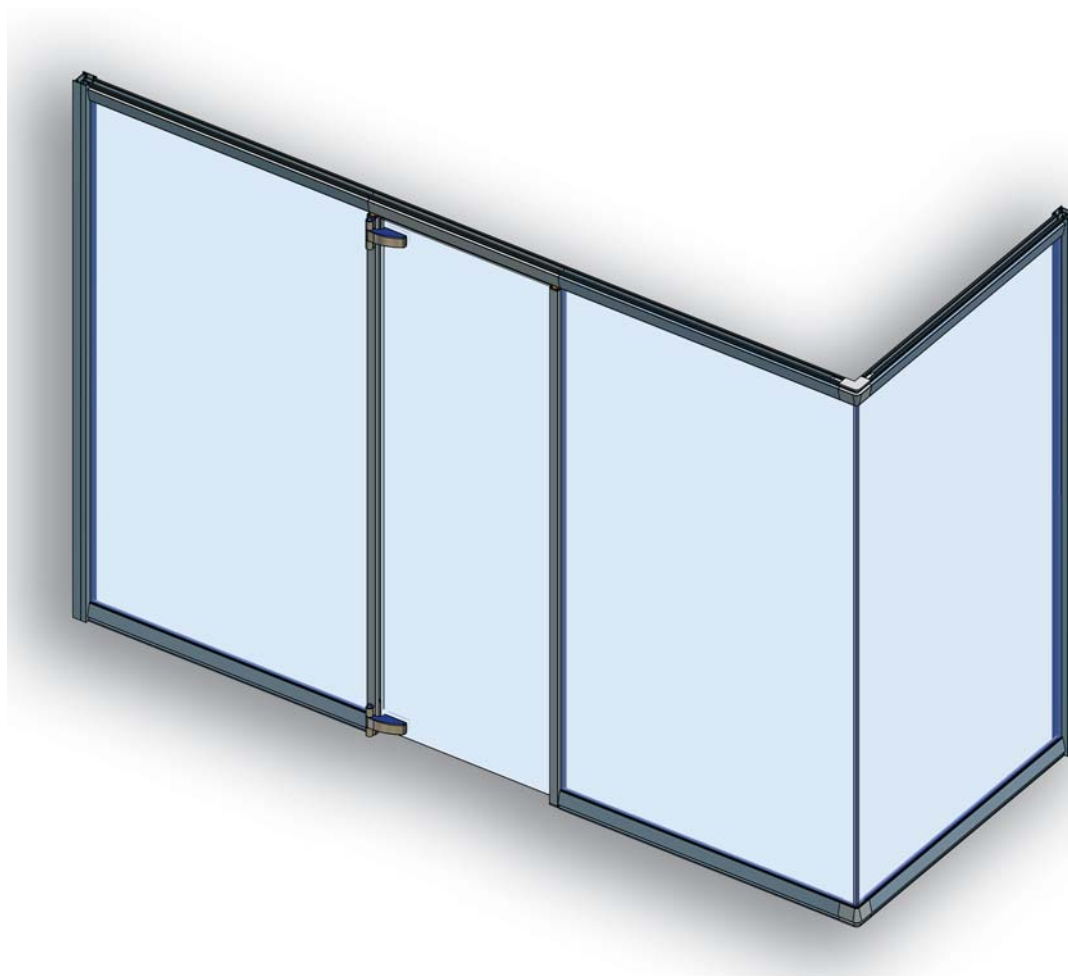
MAMPARA DE CRISTAL

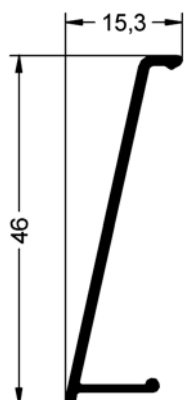
Diseño de una nueva mampara de acorde con las tendencias actuales, donde el cristal resalta sobre el aluminio.

Su montaje es fácil y rápido, teniendo soluciones para cualquier tipo de diseño.

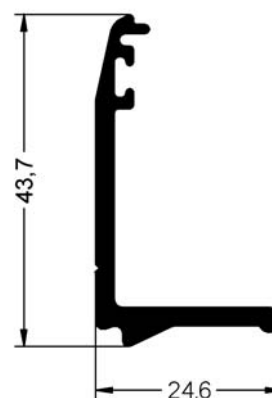
Gracias a su tamaño ajustable, esta nueva mampara de cristal se puede montar sobre varios tamaños de vidrio (entre 6 y 12 mm).

Disponemos de los perfiles, accesorios y gomas necesarias para el montaje de la mampara.

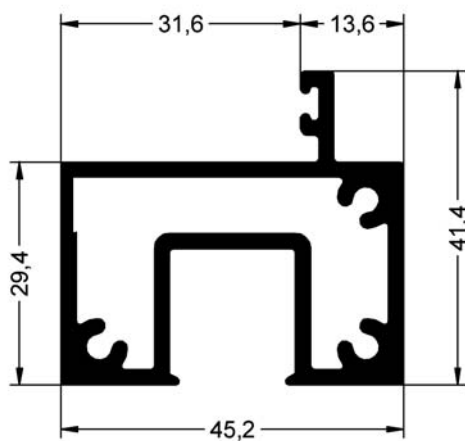




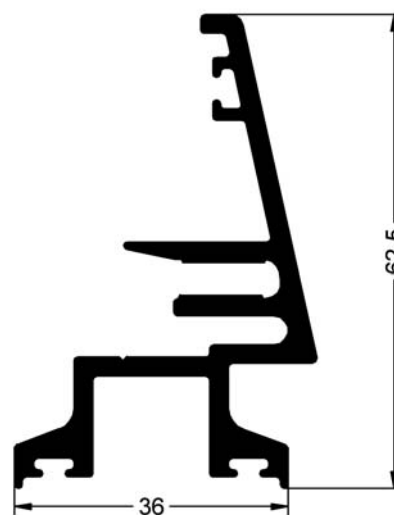
Ref. 12339
Tapeta
(Ixx): 1,82 cm⁴
(Iyy): 0,10 cm⁴



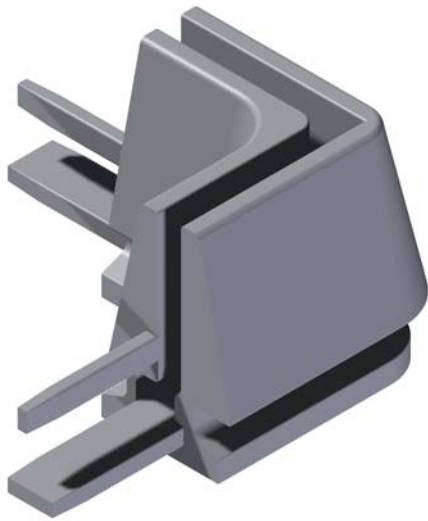
Ref. 12337
Presor de Cristal
(Ixx): 3,18 cm⁴
(Iyy): 0,78 cm⁴



Ref. 12594
Cerco de Puerta
(Ixx): 5,97 cm⁴
(Iyy): 10,95 cm⁴



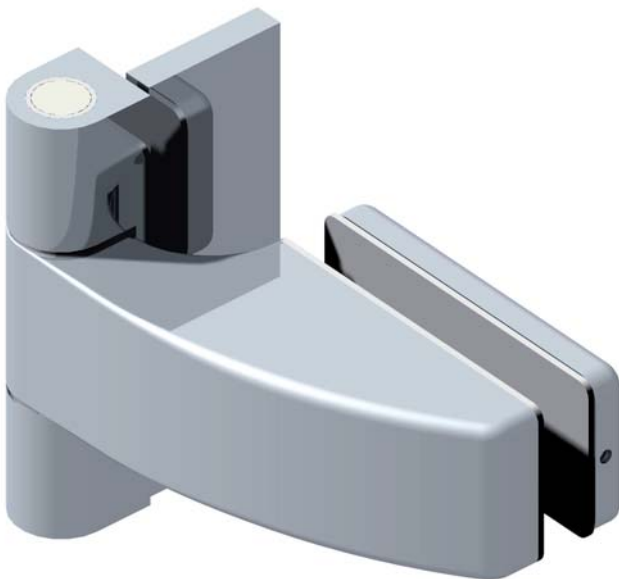
Ref. 12338
Perfil Base
(Ixx): 11,90 cm⁴
(Iyy): 4,49 cm⁴



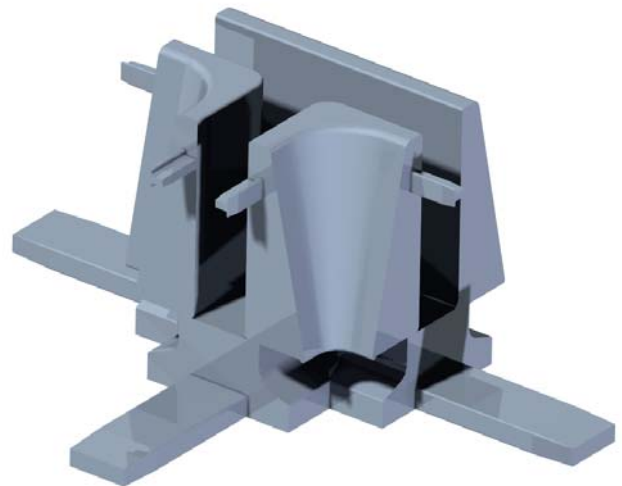
Ref. 0049
Nudo para Esquina



Ref. 0051
Conjunto Sujeción
para el Cerco.



Ref. 0050
Bisagra para Puerta



Ref. 0049-T
Nudo para Cruce
* Disponible a partir de Junio 2007

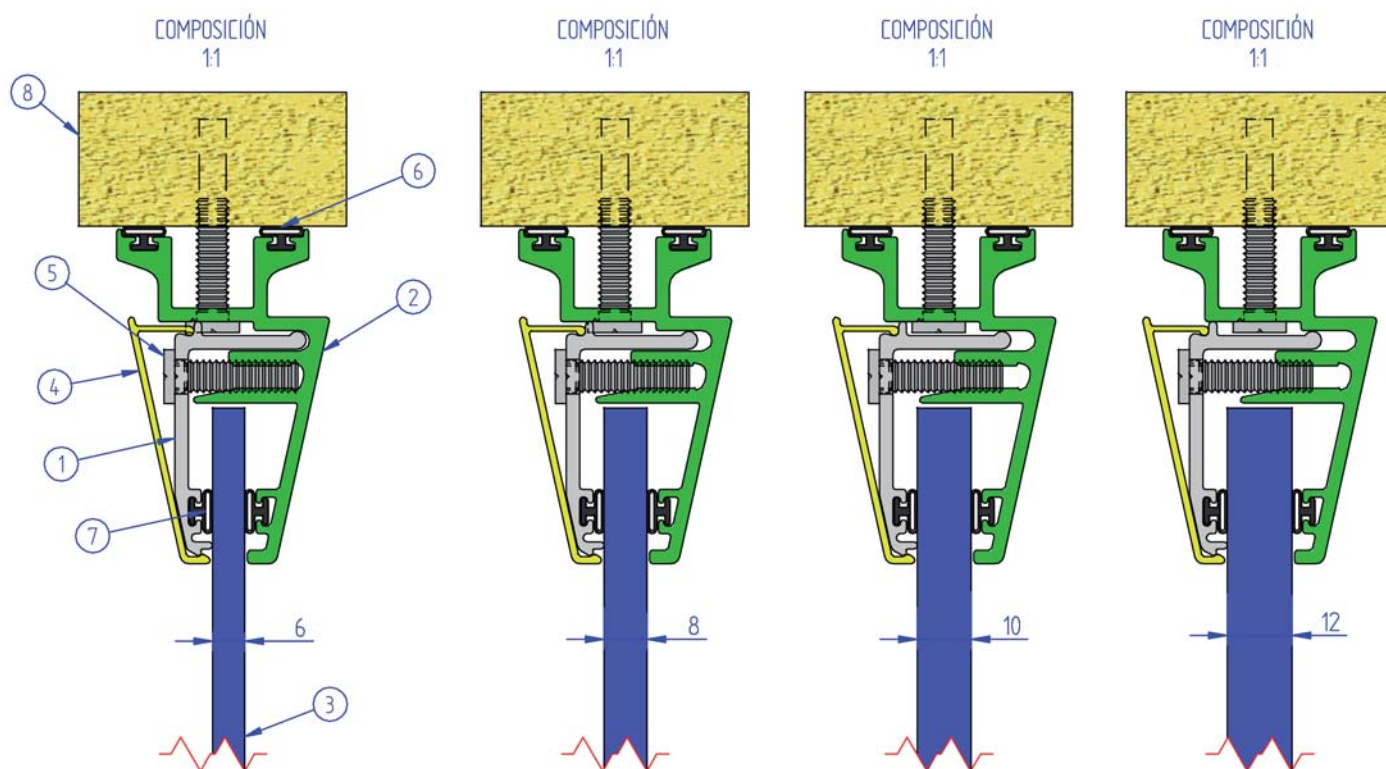


Fig. 1: Composición con diferentes medidas de vidrio

Gracias al diseño de los perfiles, podemos usar diferentes espesores de cristales (de 6 a 12 mm), lo que nos proporciona una gran variedad de opciones. Ver figura 1.

Esta estructura debe ir tanto en la parte inferior como en la parte superior de la mampara.

El "Presor de Cristal" (1) debe ir en pequeños segmentos, presionando los laterales de los cristales, tal y como se ve en la figura 2.

Finalmente se coloca la tapa embecelador.

Elemento	Descripción	Referencia
1	Presor de Cristal	12337
2	Perfil Base	12338
3	Cristal	de 6 a 12 mm
4	Tapeta	12339
5	Tornillo	-
6	Goma Base	0453
7	Goma Cristal	0453
8	Techo ó Suelo	-

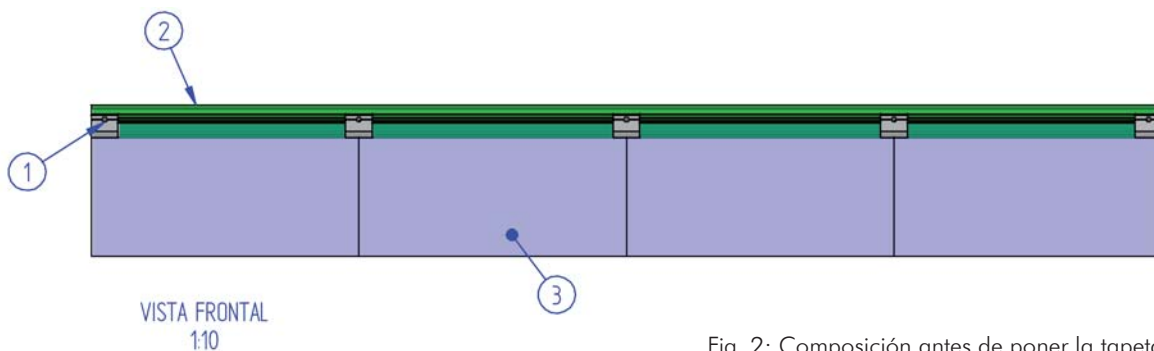


Fig. 2: Composición antes de poner la tapeta

A continuación, vemos un detalle más claro de la forma en que debemos de colocar todos los perfiles.

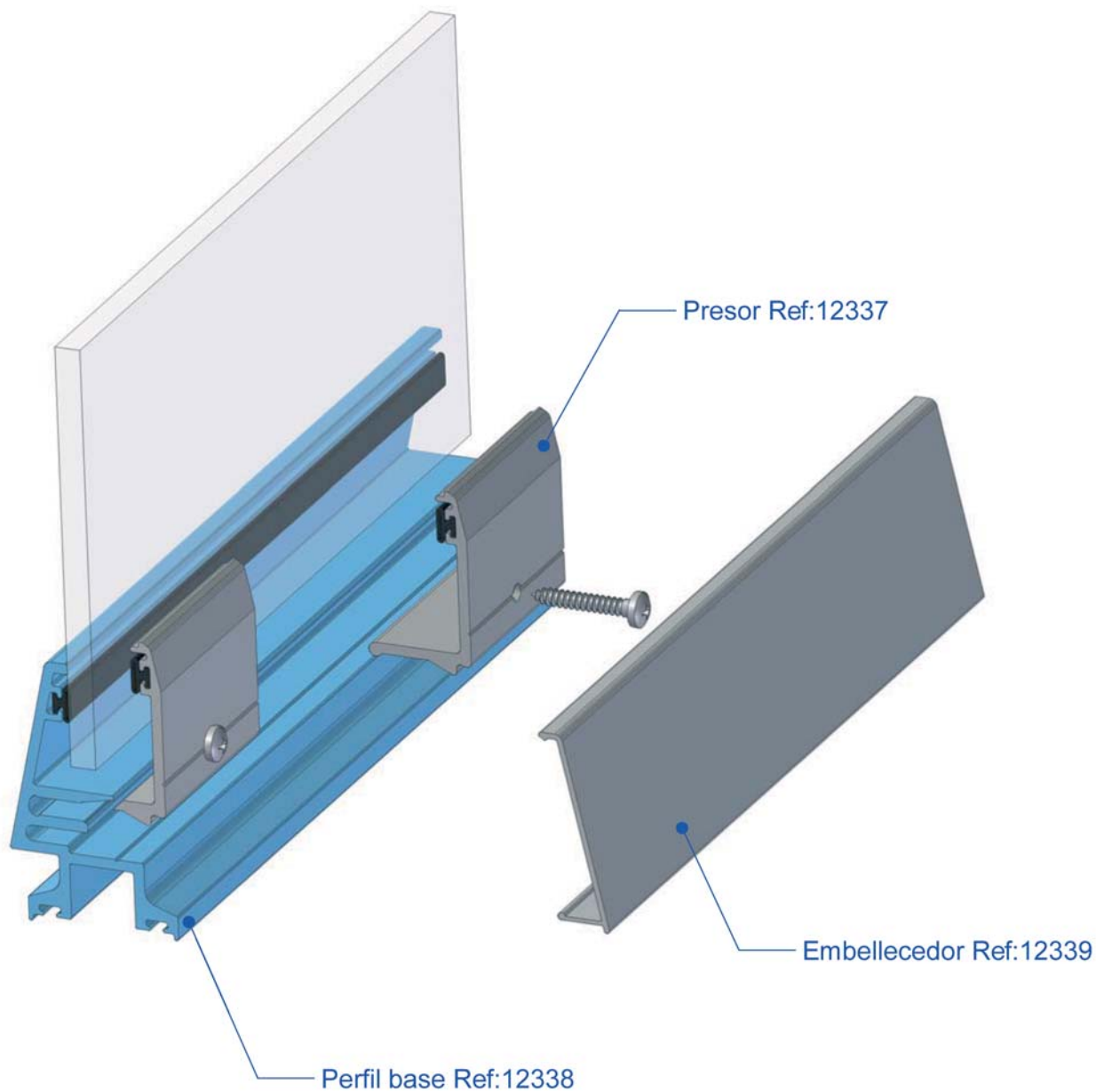


Fig. 3: Detalle del montaje del presor

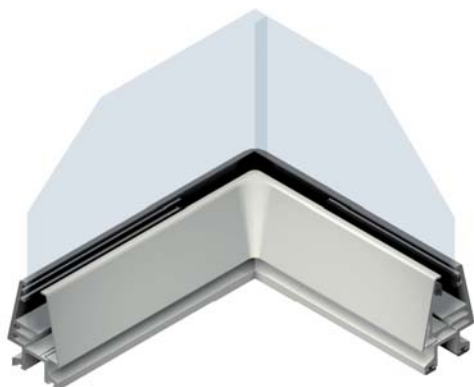


Fig. 4: Detalle de Esquina vista desde el Interior

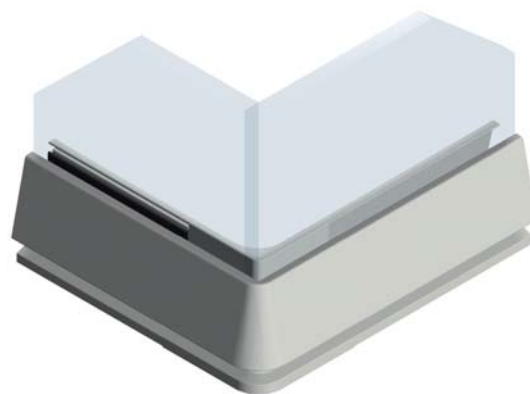


Fig. 5: Detalle de Esquina vista desde el Exterior

Las esquinas de la mampara quedan resueltas con la pieza Ref. 0049, la cual es un nudo de dos piezas que se adapta a cualquiera de los espesores del cristal.

En la parte superior vemos como quedaría dicha esquina montada con los perfiles. En la parte inferior vemos la composición del nudo

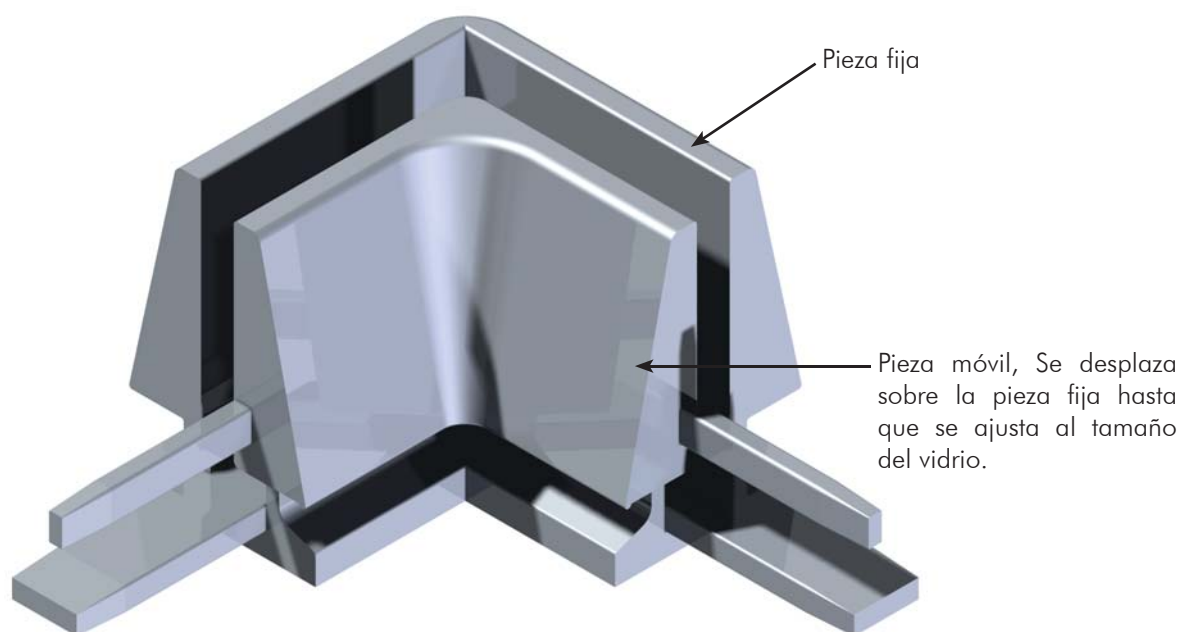
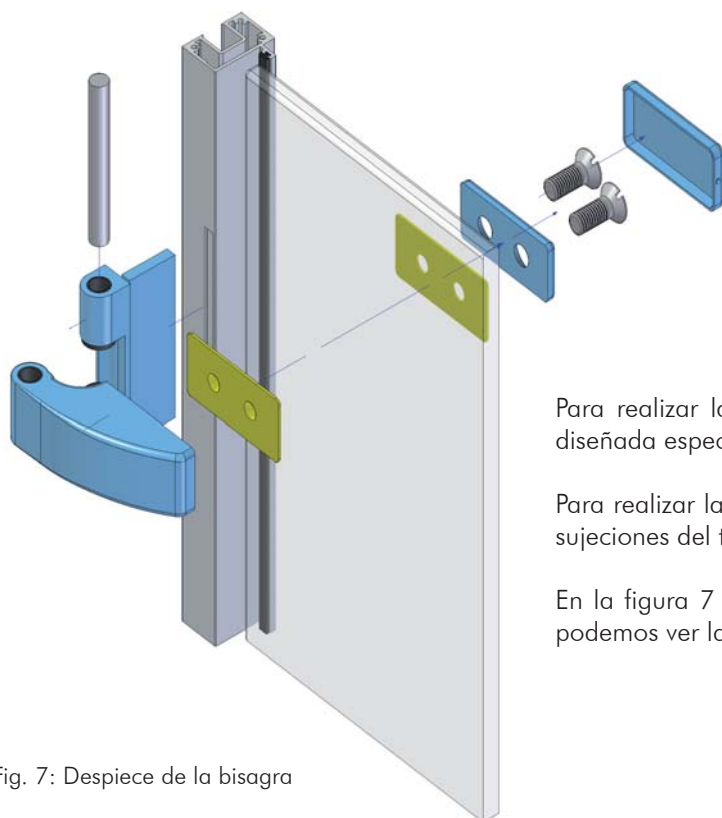


Fig. 6: Detalle del Nudo



Para realizar las puertas de la mampara disponemos de una bisagra diseñada específicamente para esta serie.

Para realizar la puerta usamos el perfil Ref. 12594, el cual se une a las sujeciones del techo y el suelo con la referencia 0051.

En la figura 7 podemos ver el despiece de la bisagra y en la figura 8 podemos ver la sección de la puerta.

Fig. 7: Despiece de la bisagra

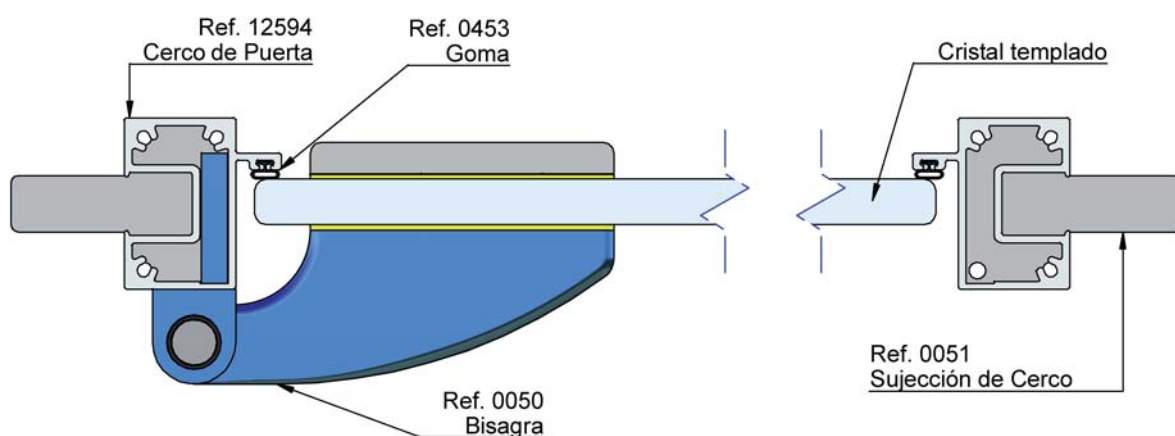
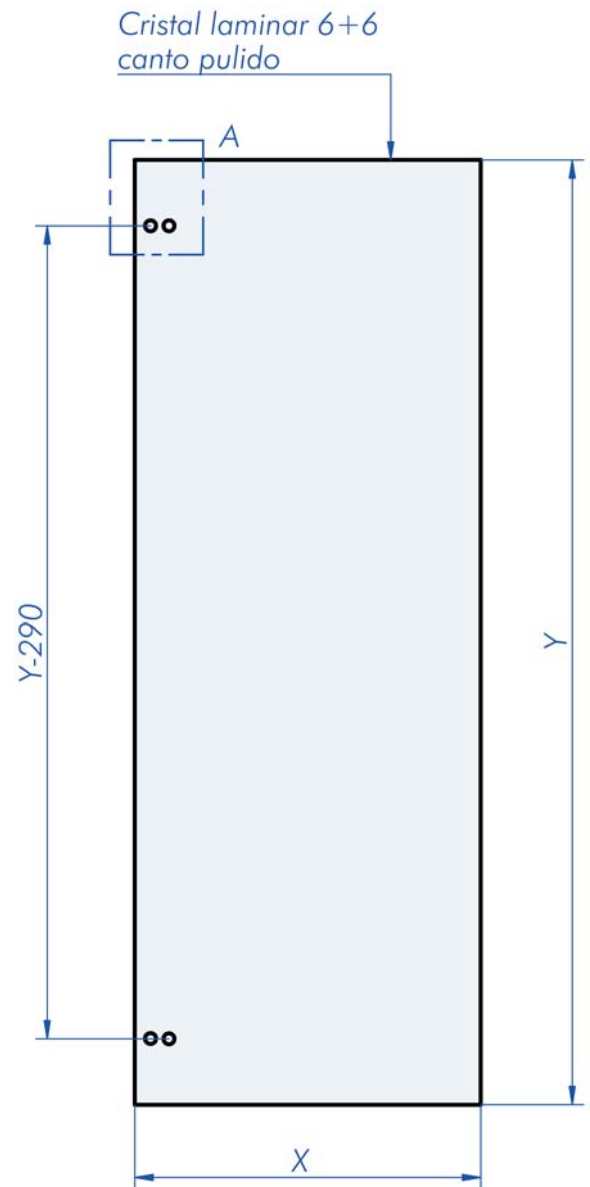
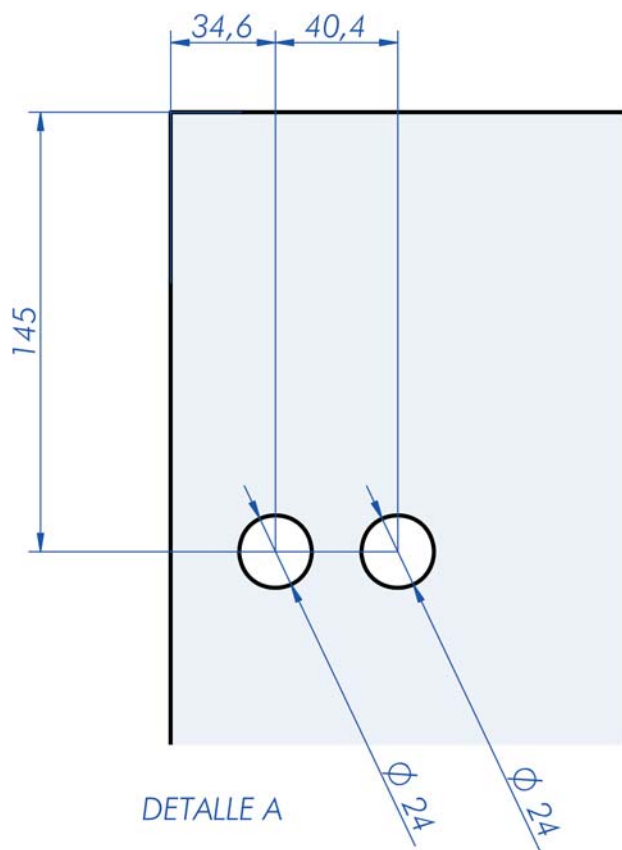
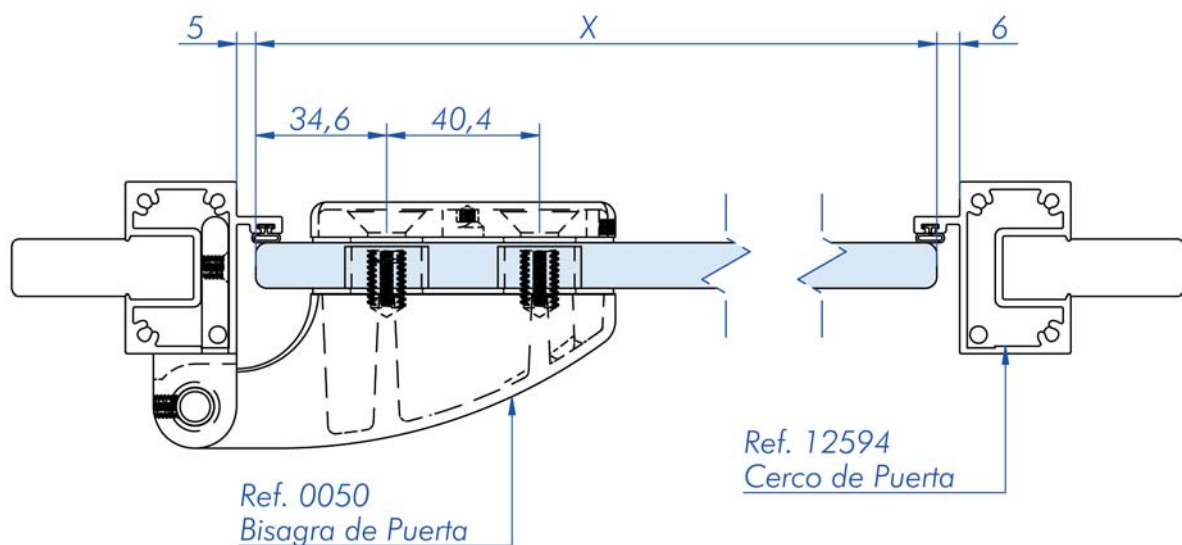


Fig. 8: Sección Horizontal de la Puerta.



Estos descuentos hay que aplicarlos tanto en la parte superior como en la parte inferior.

Para los descuentos de la cerradura hay que seguir las instrucciones del fabricante.



Para rematar la mampara contra la pared se usa el mismo perfil de pared y de suelo cortado a inglete, como podemos ver en la siguiente imagen:

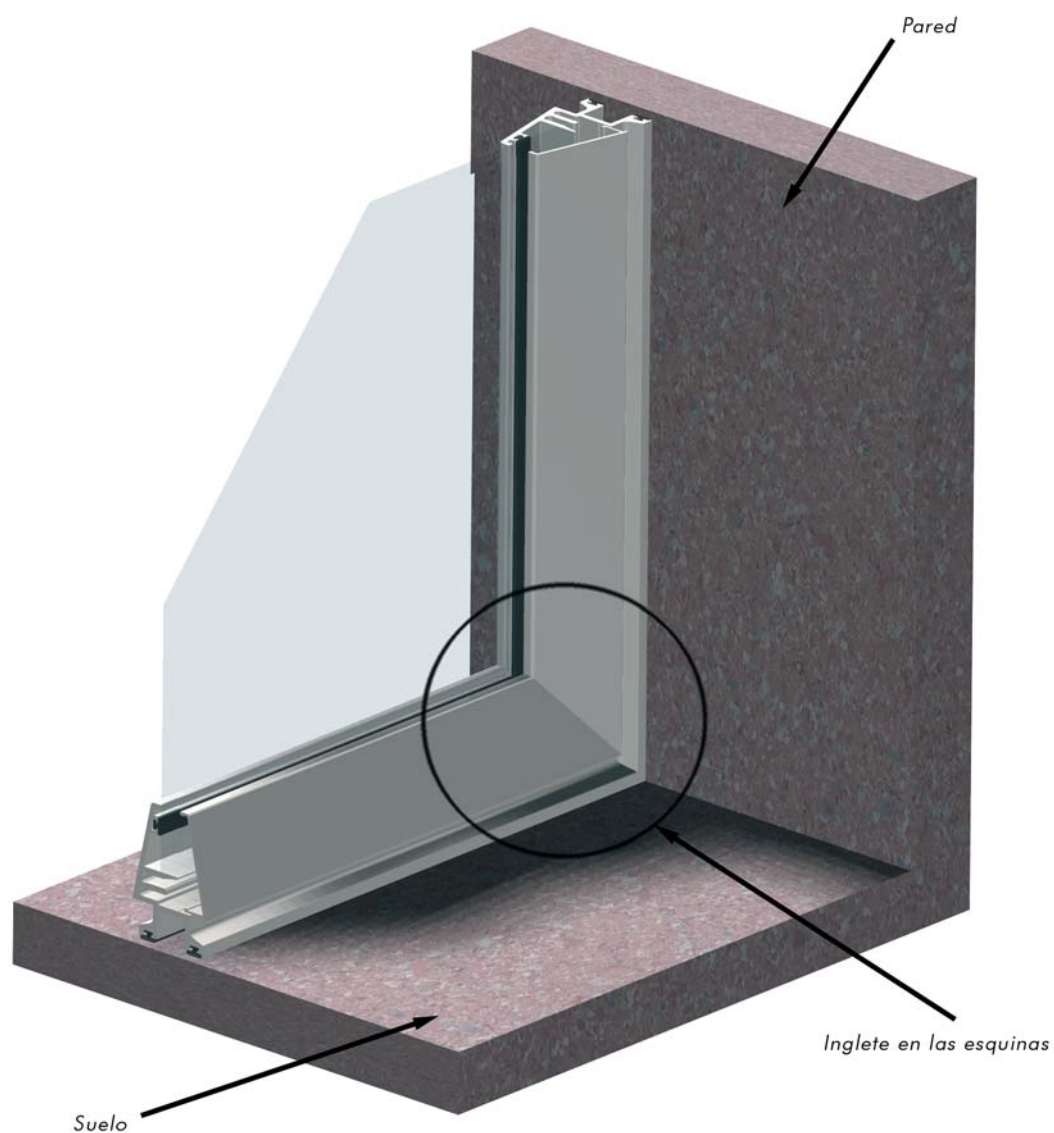
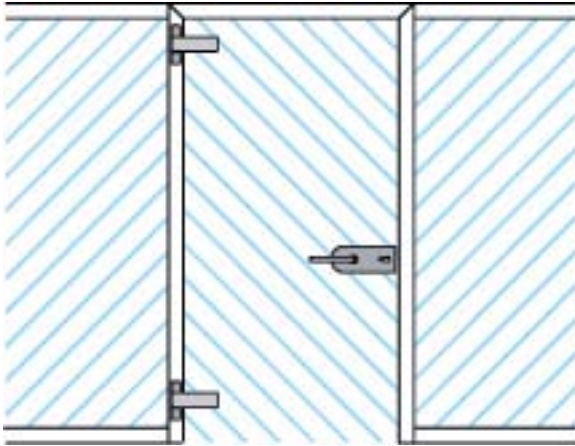
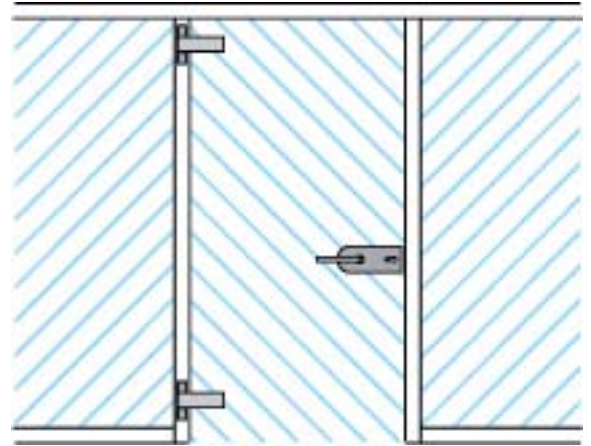


Fig. 9: Detalle de Remate en Pared

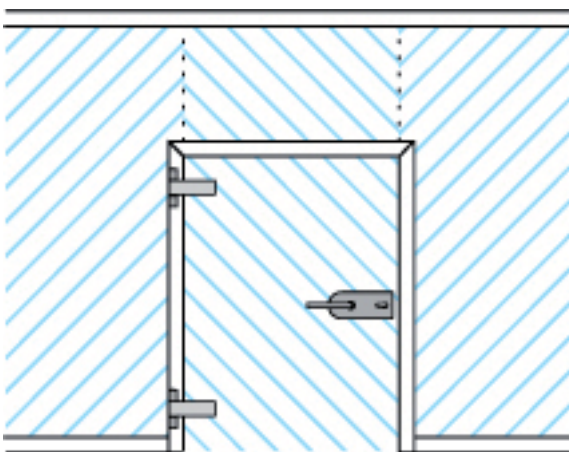
MAMPARA DE CRISTAL -MODELOS DE PUERTA



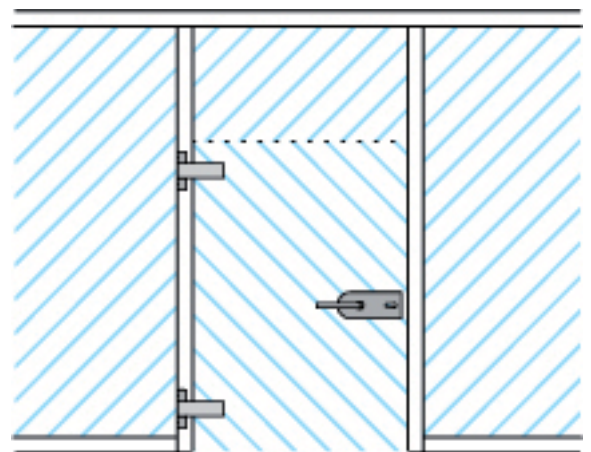
MODELO 1
Puerta hasta el techo.
Cercos de puerta cortado a inglete.



MODELO 2
Puerta hasta el techo.
Cercos de puerta con corte recto.

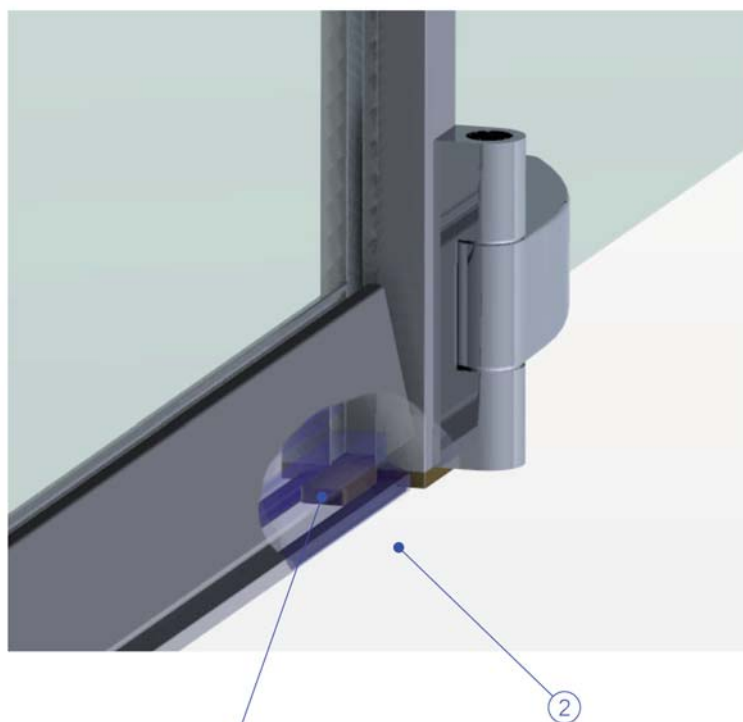
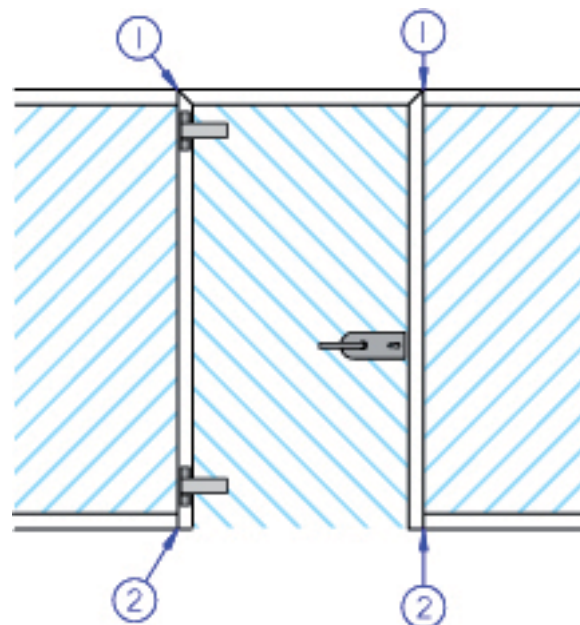


MODELO 3
Puerta standar.
Cercos de puerta cortado a inglete.



MODELO 4
Puerta standar.
Cercos de puerta con corte recto.

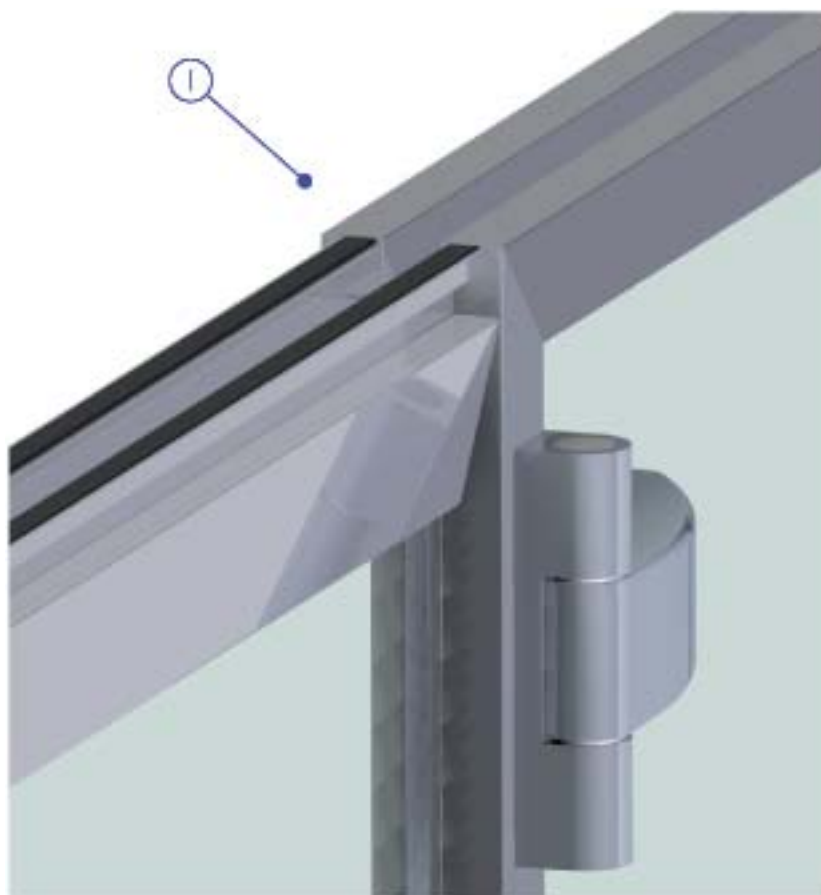
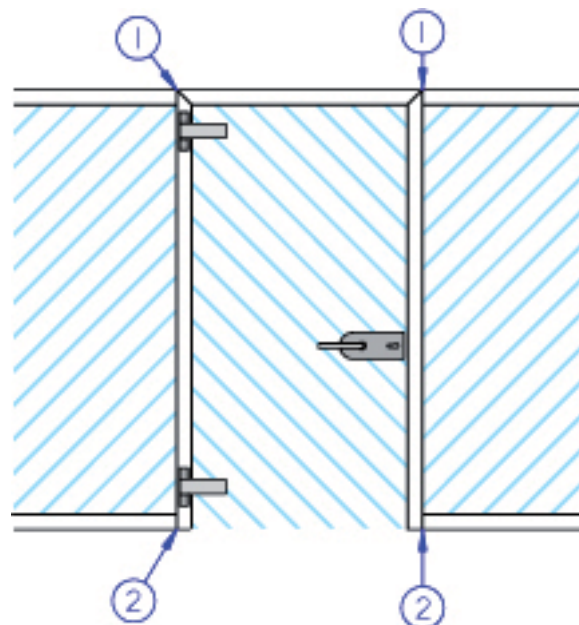
MODELO 1
 Puerta hasta el techo.
 Cerco de puerta cortado a inglete.
 Perfil base y tapeta atesta contra el techo de puerta.



Ponemos la placa de la referencia 0051 en la parte inferior, para sujetarlo al suelo junto con los perfiles 12338 y 12337.

LA ZONA INFERIOR ES IGUAL PARA CUALQUIERA DE LOS MODELOS

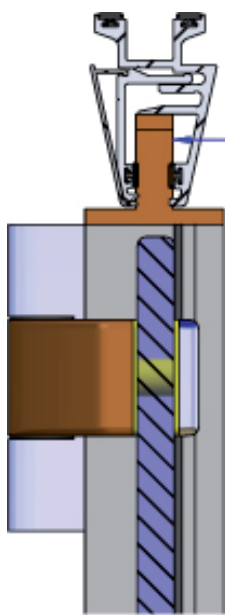
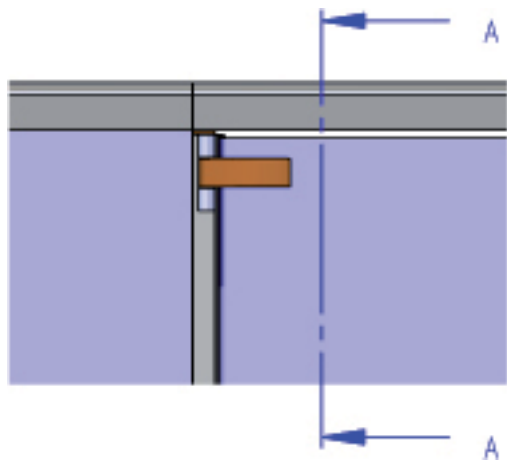
MODELO 1 (Continuación)
Puerta hasta el techo.
Cerco de puerta cortado a inglete.
Perfil base y tapeta atesta contra el techo de puerta.



Ref. 1490
 Escuadra para los ingletes
 del cerco de puerta.

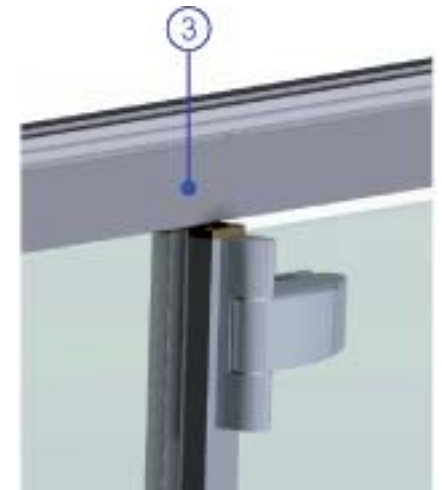
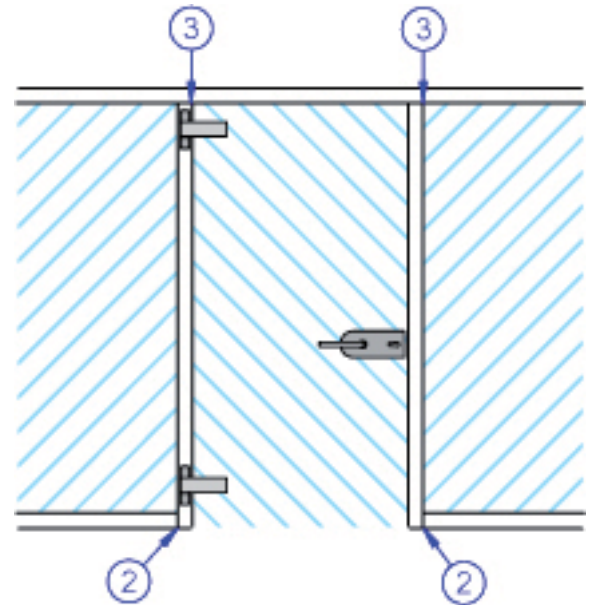
Como se ve en la foto los perfiles de puerta van hasta el techo.
 El perfil base y la tapeta van corridos, tanto por el suelo como por el techo, hasta el encuentro con los perfiles verticales de puerta.
 Los ingletes de los perfiles de puerta se refuerzan con la escuadra Ref. 1490.
 Los perfiles base y tapeta se atornillan unidos al techo, y por otro lado, el perfil horizontal de puerta se atornilla igualmente al techo, quedando todos fijos de forma independiente.

MODELO 2
 Puerta hasta el techo.
 Cerco de puerta con corte recto.
 Perfil base y tapeta corridos.

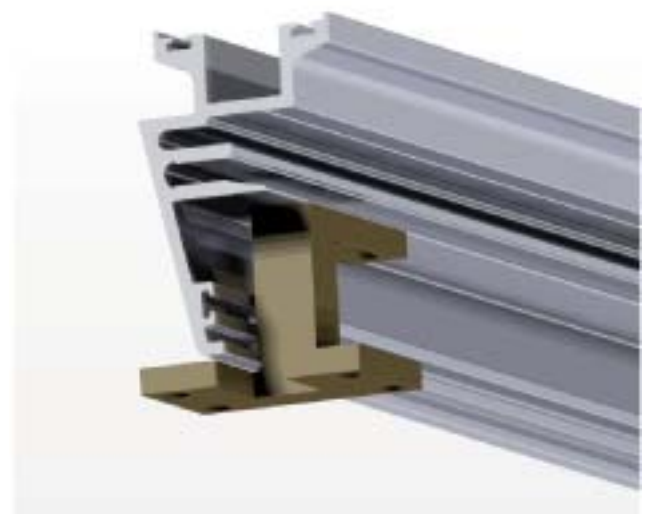


SECTION A-A

La sujeción para el cerco (Ref. 00511) se introduce entre los dos perfiles y se atornilla al 12338.



Detalle de la unión superior del cerco con los perfiles para el cristal.



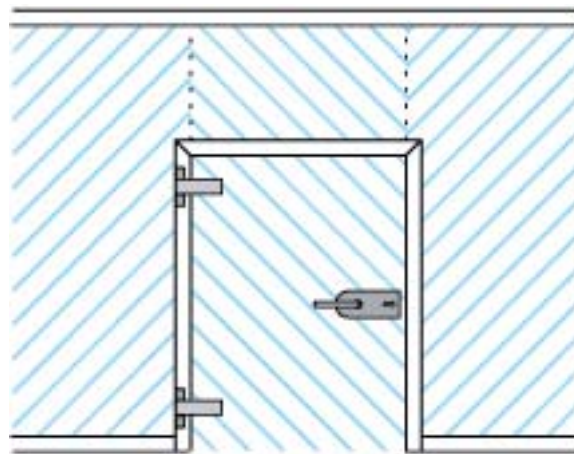
MODELO 3

Puerta standar.

Cerco de puerta cortado a inglete.

Perfil base y tapeta atesta contra el cerco de puerta.

Cristal fija sobre el cerco superior de puerta.



Igual que en el modelo 1, pero con un cristal fijo por encima de la puerta.
Dicho cristal queda sujeto por las grapas que lleva el perfil base y descansa sobre el perfil de puerta horizontal.

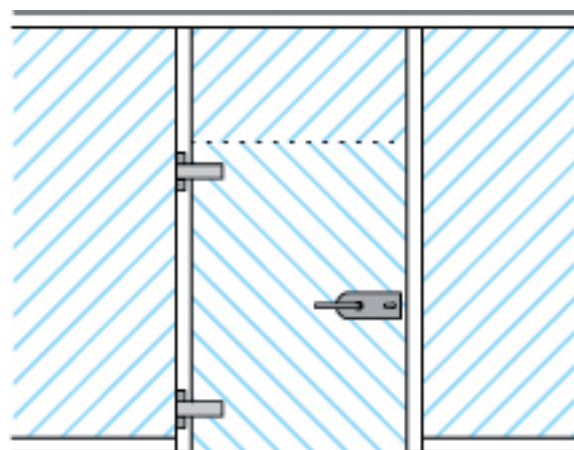
MODELO 4

Puerta standar.

Cerco de puerta con corte recto.

Perfil base y tapeta corridos.

Cristal fijo sobre el cristal de puerta.



Igual que en el modelo 2, pero con un cristal fijo por encima de la puerta.
Dicho cristal queda sujeto por las grapas que lleva el perfil base y además, se le aplica silicona en los laterales para fijarlo a las alas de los perfiles de puerta.